



ZOONOSIS

BRUCELOSIS CAPRINA

CÓMO RECONOCERLA Y PREVENIRLA

BRUCELOSIS CAPRINA

CÓMO RECONOCERLA Y PREVENIRLA

¿CÓMO SE TRANSMITE?

Las cabras se infectan a través de la ingesta de agua y alimentos que contienen esta bacteria, por el consumo de leche materna (cabritos) o por el contacto con fluidos corporales de animales enfermos.

Además, se transmite a las personas que atienden los corrales y están en contacto con cabras enfermas, partos, placentas y fluidos corporales. Otra fuente usual de infección es el consumo de leche cruda, quesillos y otros productos lácteos que, en su elaboración, utilizan leche sin pasteurizar o hervir.

¿CUÁLES SON LOS SIGNOS CLÍNICOS?

En las personas:

- dolor muscular, articular y de cabeza;
- fiebre intermitente;
- orquitis (inflamación de los testículos);
- sudor nocturno con frío y escalofríos;
- pérdida de apetito y de peso;
- estreñimiento;
- aumento de tamaño del bazo, hígado y ganglios linfáticos.

En los animales:

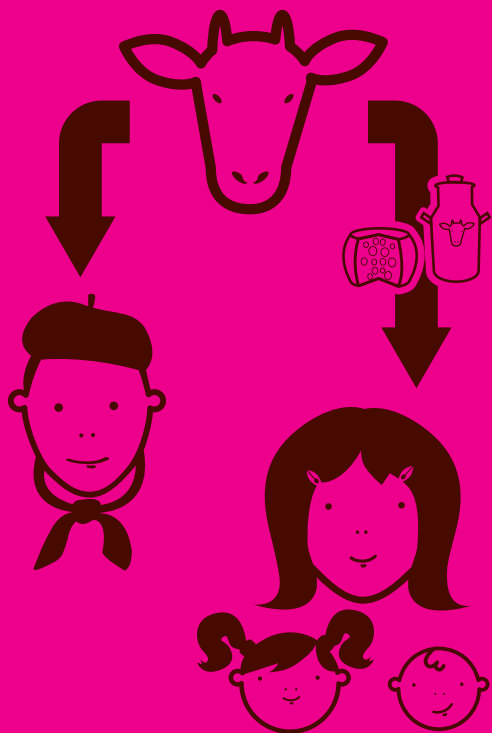
- abortos tardíos;
- menor producción de leche;
- presencia de coágulos en la leche;
- retención de placenta;
- infección uterina e infertilidad;
- glándulas mamarias infectadas con pequeños nódulos.

¿CÓMO PREVENIR EL CONTAGIO EN LOS HUMANOS?

En el trabajo con animales

- Utilice guantes, botas de goma, anteojos y ropa adecuada. Si tiene heridas en la piel, protéjalas.
- Limpie los elementos y desinfecte las herramientas del corral fuera del alcance de los animales.
- Lave y desinfecte sus manos antes y después de trabajar en el corral.
- No tome ni se higienice con agua que estuvo en contacto con animales.
- No fume ni coma mientras trabaja y evite llevarse las manos a la boca.
- Queme los restos de abortos o partos y entiérrelos en un pozo.

Es una enfermedad producida por la bacteria *Brucella melitensis* que genera problemas reproductivos y abortos en las cabras, y puede transmitirse al hombre provocando una enfermedad crónica.



¿CÓMO ACTUAR ANTE LA SOSPECHA O CONFIRMACIÓN DE LA ENFERMEDAD?

En los animales

En provincias donde la brucelosis está presente, el Senasa promueve diferentes medidas para controlarla dependiendo de la situación de la misma en cada zona: diagnóstico de la enfermedad, aplicación de la vacuna Rev.1 en zonas endémicas y control de movimientos.

Contáctese con el Senasa para notificar cualquier sospecha de enfermedad y recibir asistencia en el manejo sanitario de su producción.

En las personas

Si observa alguno de los signos clínicos mencionados, recurra al centro de atención médica más cercano para hacerse un chequeo.

En la manipulación y el consumo de alimentos

- Para destruir la bacteria que produce la brucelosis, antes de consumir la leche o preparar productos derivados de ella, debe hervirla o bien pasteurizarla, calentándola a 65°C durante 30 minutos y revolviendo frecuentemente.

- No consuma quesos de procedencia dudosa o que no hayan sido elaborados con leche pasteurizada.

RECOMENDACIONES PARA EL EMPLEO DE LA VACUNA

- Aplicar la vacuna por vía conjuntival Rev. 1, utilizando una dosis completa por animal (1 gota).

- Ejecutar la vacunación únicamente durante el preservicio, pasada la parición o durante la lactación. No está indicado el uso de la vacuna durante la preñez.

- Realizar campañas masivas cada dos años y como mínimo durante un período de diez años.

La detección temprana y la notificación inmediata de casos de brucelosis caprina son fundamentales para la implementación de medidas de prevención, control y vigilancia por parte de los organismos competentes.



Coordinación de Zoonosis del Senasa

(011) 4121 -5000

bruceloscaprina@senasa.gob.ar
coorzoonosis@senasa.gob.ar

A circular logo with a white border containing the text 'www.senasa.gob.ar' in a bold, sans-serif font.

www.
senasa
.gob.ar